



# Logiciel de Prévisions financières et Suivi budgétaire

Puissant logiciel de prévisions financières et de suivi budgétaire, HannaH vous aide dans l'élaboration de plans financiers et de budgets.

## HannaH permet de :

- ✓ réaliser des **prévisions complètes, rapides** et **fiables**
- ✓ connaître les niveaux de **trésorerie** et de **rentabilité** mois par mois
- ✓ établir les **bilans** et **comptes de résultats** futurs
- ✓ simuler et comparer une **multitude de scénarios**
- ✓ **confronter** le réalisé à votre budget et en calculer les écarts
- ✓ **consolider** différents budgets (par département, produit, société, ...)

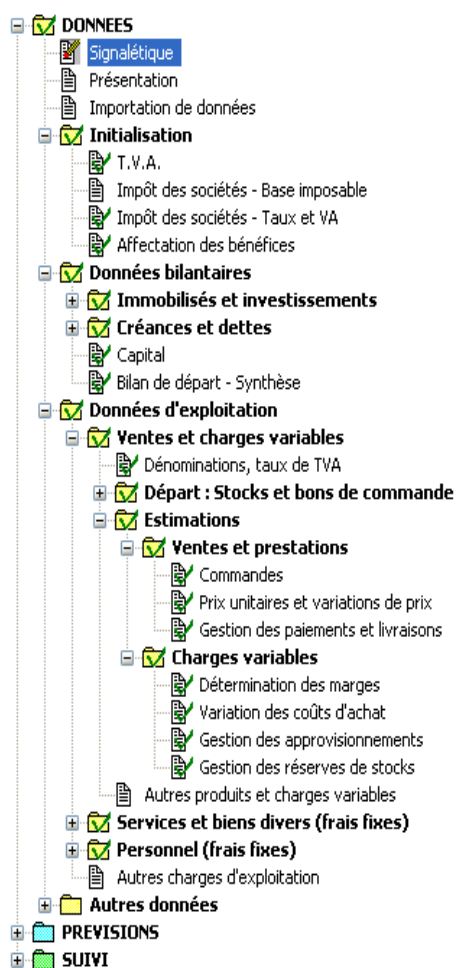
## HannaH est un logiciel pour :

- ✓ Les **responsables financiers** et **dirigeants d'entreprises**
- ✓ Les « professionnels du chiffre » comme les **comptables, experts-comptables, réviseurs d'entreprises, consultants**, etc.
- ✓ Les **sociétés d'investissements**, conseillers d'entreprises, etc.

## HannaH est utilisé pour :

- ✓ La réalisation et le suivi d'un budget
- ✓ Le lancement d'un nouveau produit, l'acquisition d'un nouveau marché
- ✓ La demande d'un crédit bancaire ou d'un subside
- ✓ La création d'une société
- ✓ La reprise, la cession ou la fusion de sociétés, etc.

L'encodage est simple et souple. Vous ne complétez que les écrans dont vous avez besoin.



- **Arborescence** claire et structurée des données et résultats
- **Enormes possibilités d'encodage**, de la situation la plus simple à la plus complexe
- **Importation** automatique de vos données comptables (fichiers .txt, .dbf ou .csv)
- Grand nombre d'**opérations entièrement automatisées** : amortissements des immobilisés, remboursements des emprunts, TVA, DNA, impôt des sociétés, intérêts notionnels, ONSS, etc.
- Infinités de **simulations** et **scénarios** possibles (investissements, emprunts, délais de paiement, engagements de personnel, etc.)
- **Exportations** vers Excel, impressions modulables, espaces de **commentaires**, Drill Down (détail des calculs), aide en ligne
- Produit belge, **conforme à la législation belge** (taux, barèmes, PCMN, ...)
- Disponible en **quatre langues** (FR, NL, EN & DE)

Impôt des sociétés - Taux et VA		HannaH by ID-Soft 6.9		
T.V.A.		Impôt des sociétés - Base imposable		
Impôt des sociétés - Taux et VA		Affectation des bénéfices		
Intitulé	2009	2010	2011	
<b>Taux d'imposition</b>				
L'entreprise a droit aux taux réduits	Oui	Oui	Oui	
Taux de base	33,99%	33,99%		
Taux réduits par tranches				
- jusque 25 000 EUR	24,98%	24,98%		
- de 25 000 EUR à 90 000 EUR	31,93%	31,93%		
- de 90 000 EUR à 322 500 EUR	35,54%	35,54%		
<b>Versements anticipés</b>				
Versements anticipés 1	25,00%	25,00%		
Versements anticipés 2	25,00%	25,00%		
Versements anticipés 3	25,00%	25,00%		
Versements anticipés 4	25,00%	25,00%		
TOTAL	100,00%	100,00%		
Taux de majoration global	11,25%	11,25%		
Majoration d'impôts				
Solde impôt				
Date				

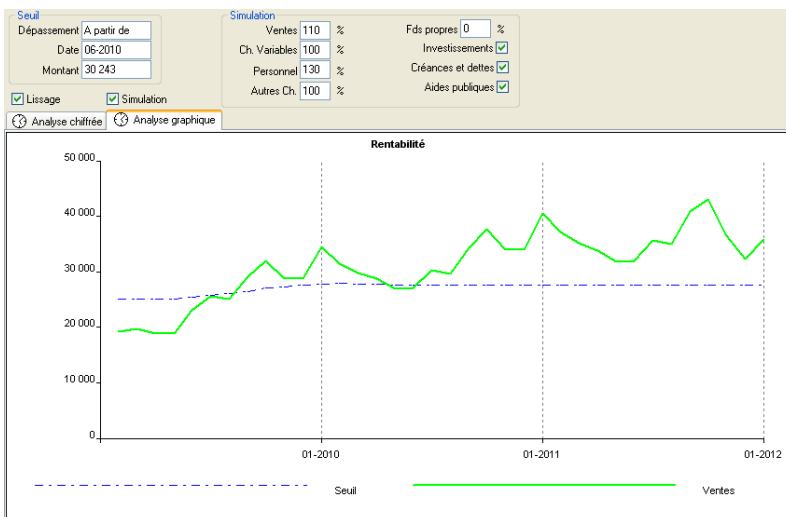
Calcul de l'impôt		HannaH by ID-Soft 6.9		
CALCUL GLOBAL		I. Ventes et prestations		
IIb. Services et biens divers		IIa. Approvisionnements et marchandises		
IIIc. Frais de personnel		Calcul de l'impôt		
Intitulé	2009	2010	2011	
<b>IX. Résultat avant impôt (VI+VII-VIII)</b>	<b>198 916</b>	<b>258 683</b>	<b>344 495</b>	
D'bis. Transferts (prélev.) impôts différés				
Dépenses non admises	2 057	2 088	2 130	
<b>Sous total 1</b>	<b>200 973</b>	<b>260 771</b>	<b>346 625</b>	
Exonérations et déductions diverses				
<b>Sous total 2</b>	<b>200 973</b>	<b>260 771</b>	<b>346 625</b>	
Pertes récupérables				
<b>Sous total 3</b>	<b>200 973</b>	<b>260 771</b>	<b>346 625</b>	
Intérêts notionnels complémentaires				
Intérêts notionnels calculés	-10 440	-16 306	-26 074	
Intérêts notionnels reportés				
<b>Intérêts notionnels</b>	<b>-10 440</b>	<b>-16 306</b>	<b>-26 074</b>	
<b>Sous total 4</b>	<b>190 533</b>	<b>244 465</b>	<b>320 551</b>	
Déductions pour investissement				
<b>Base imposable</b>	<b>190 533</b>	<b>244 465</b>	<b>320 551</b>	
Tranche 1 (Jusque 25 000 EUR)	6 245	6 245	6 245	
Tranche 2 (De 25 000 EUR à 90 000 EUR)	20 755	20 755	20 755	
Tranche 3 (De 90 000 EUR à 322 500 EUR)	35 729	54 897	81 938	
Tranche 4 (Au-delà de 322 500 EUR)				
<b>TOTAL DE L'IMPOT</b>	<b>62 729</b>	<b>81 897</b>	<b>108 938</b>	

**HannaH, plus qu'un simple outil de prévisions...**

**Etablir un plan financier de qualité permet de prendre les bonnes décisions et aide à convaincre les différents partenaires financiers...**

Le module PREVISIONS est scindé en **trois parties**, offrant ainsi un plan financier à la fois complet et détaillé pour vous éclairer sur la viabilité de votre affaire.

✓ **Calcul mensuel de la rentabilité**



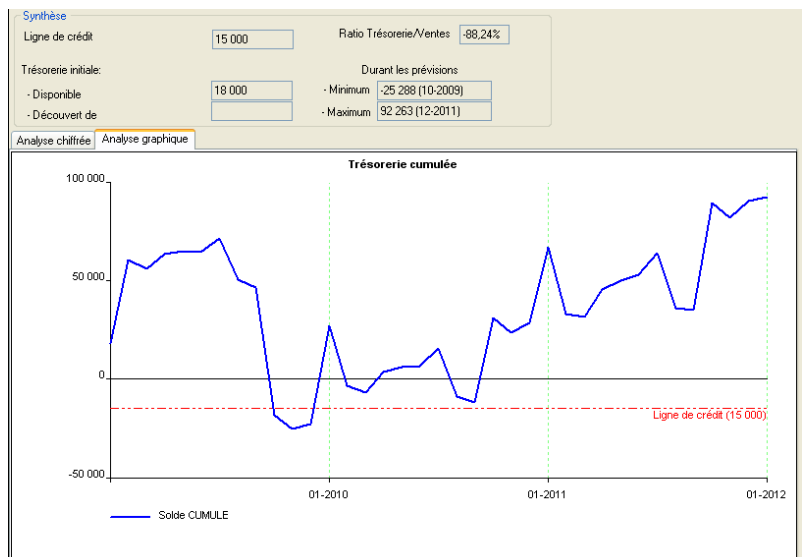
Une **analyse mensuelle** confrontant les **ventes** prévues au **seuil de rentabilité** (break even-point) calculé par le logiciel.

Les écrans disposent d'**outils de simulations** instantanées permettant ainsi de faire varier vos hypothèses de départ en quelques 'clics' !

✓ **Calcul mensuel de la trésorerie**

C'est le point fort d'HannaH. Ici sont déterminés les **soldes mensuels de trésorerie** pour toute la durée des prévisions.

On y retrouve entre autres un écran reprenant la trésorerie générale ainsi que différents **échanciers mensuels** détaillés (clients, fournisseurs, TVA, remboursements d'emprunts,...).



## ✓ Comptes prévisionnels (annuels)

Intitulé	2009	2010	2011
<b>I. Ventés et Prestations</b>	<b>1 938 000</b>	<b>2 034 900</b>	<b>2 136 644</b>
<b>II. Coûts des ventes et prestations</b>	<b>-1 719 087</b>	<b>-1 763 055</b>	<b>-1 786 900</b>
A. Approvisionnements et marchandises	-971 500	-907 920	-946 162
B. Services et biens divers	-179 644	-179 992	-183 595
C. Frais de personnel	-578 593	-578 593	-578 593
D/E/F. Amortissements, réd. de valeur, prov.	-88 350	-96 550	-78 550
G/H. Autres charges d'exploitation			
<b>III. Résultat d'exploitation (I-II)</b>	<b>219 913</b>	<b>271 845</b>	<b>349 744</b>
IV. Produits financiers	1 073	2 791	4 230
V. Charges financières	-22 070	-15 953	-9 479
<b>VI. Résultat courant avant impôt (III+IV-V)</b>	<b>198 916</b>	<b>258 683</b>	<b>344 495</b>
VII. Produits exceptionnels			
VIII. Charges exceptionnelles			
<b>IX. Résultat avant impôt (VI+VII-VIII)</b>	<b>198 916</b>	<b>258 683</b>	<b>344 495</b>
X. Impôt sur le résultat	-62 729	-91 897	-108 938
<b>XI. Résultat de l'exercice (IX-X)</b>	<b>136 187</b>	<b>176 786</b>	<b>235 557</b>
XII. Transfert (prélev.) réserves immunisées			
<b>XIII. Bénéfice (perte) de l'exercice à affecter</b>	<b>136 187</b>	<b>176 786</b>	<b>235 557</b>

Cette partie reprend les bilans et comptes de résultats, de manière générale et détaillée, mais aussi de nombreux tableaux comparatifs et ratios.

Elle comprend également trois tableaux :

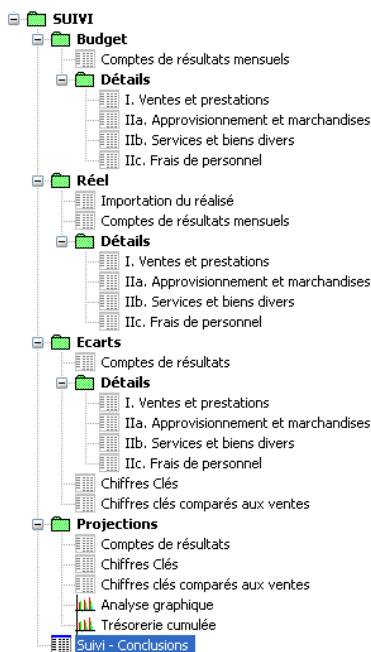
- de financement ;
- des amortissements ;
- et des remboursements.

### Atouts pour vos prévisions...

- Puissance d'analyse inégalée
- Estimation des liquidités futures
- Nombreux tableaux et graphiques
- Passage instantané des données aux résultats et inversement
- Comparaison de plusieurs scénarios possible
- Exportation des écrans vers Excel
- Conformité à la législation belge

**HannaH, plus qu'un simple outil de prévisions...**

Suivre votre budget de près et tirer parti de l'analyse des écarts avec le réalisé sont des atouts importants pour la réussite de votre entreprise.



Suivre votre compte de résultats périodiquement, calculer les écarts de production, de vente, d'achat, etc. sont autant d'éléments qui vous permettront de tirer les enseignements des mois écoulés pour rectifier vos actions dans le futur et optimiser la gestion de votre entreprise.

Le module SUIVI d'HannaH vous permet de comparer aisément votre budget aux **chiffres réels importés de votre comptabilité**.

Il calcule les écarts entre le budget et le réalisé et estime quel sera le résultat en fonction des mois déjà écoulés.

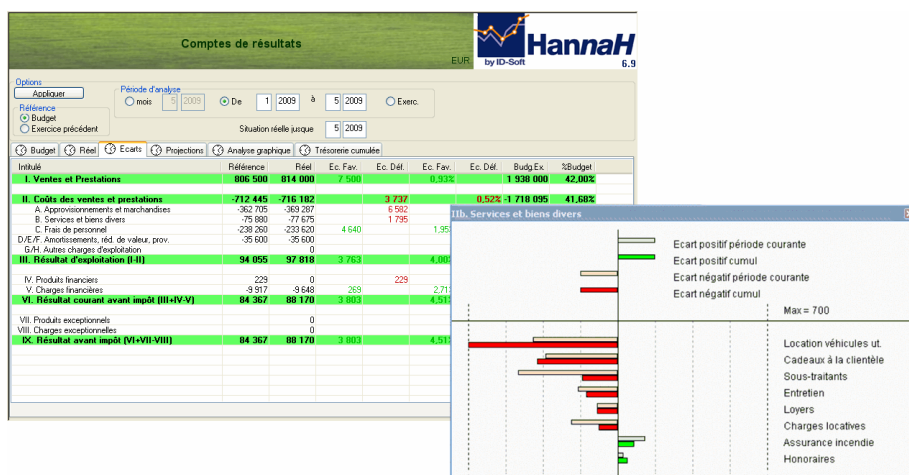
## ✓ Calcul des écarts

Le module SUIVI met en regard votre budget et le réalisé, pour une période choisie allant du mois à l'exercice.

Il calcule les écarts en valeur absolue et relative. Les chiffres de couleur permettent de visualiser rapidement si l'écart est favorable ou défavorable.

Ce calcul d'écart se fait pour le compte de résultats et les chiffres clés (marge brute, valeur ajoutée, cash-flow, ...).

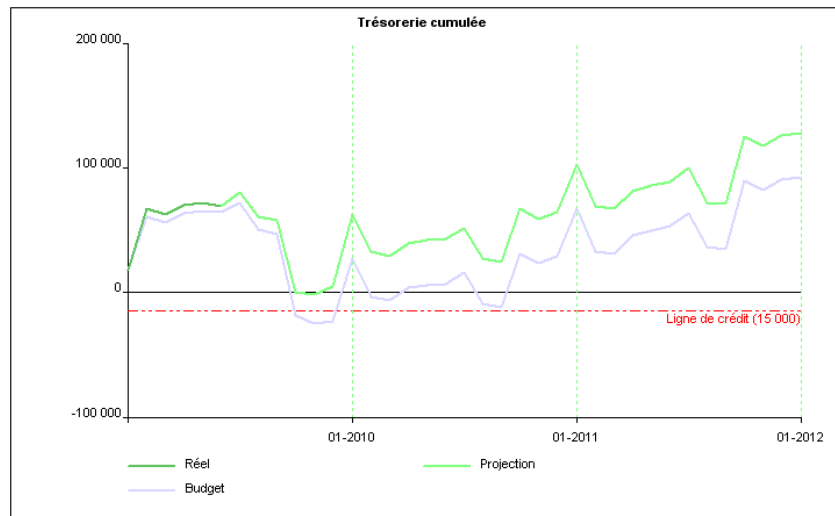
## ✓ Projection du résultat



Le module SUIVI calcule le résultat de l'exercice en combinant les chiffres réalisés pour les mois écoulés et les chiffres budgétés pour les mois à venir.

Il vous permet de rectifier vos projections pour les mois futurs et de voir l'impact direct au niveau des comptes de résultats, des chiffres clés, ainsi que sur la trésorerie.

Le module **SUIVI** ne peut s'utiliser indépendamment de la licence de base.



### Atouts pour votre suivi...

- Importation directe des données issues de la comptabilité
- Mensualisation du compte de résultats
- Analyses chiffrées et graphiques (mensuelles, périodiques ou annuelles)
- Exportation des écrans vers Excel
- Conformité à la législation belge

## Module EXPERT

**Ce module vous permet de consolider vos prévisions et donne accès à la fonction 'actualisation de dossier'.**

La **consolidation** : créez un plan financier par produit, département ou société pour ensuite les consolider. Analysez ainsi vos prévisions de manière individuelle et globale.

L'**actualisation de dossier** : lors d'un changement de date de début de prévisions, HannaH adapte automatiquement les valeurs résiduelles (ou soldes restant dus) de vos immobilisés (ou emprunts).

Le module **EXPERT** ne peut s'utiliser indépendamment de la licence de base.

***HannaH, plus qu'un simple outil de prévisions...***

**ID SOFT**

Bd de Laveleye, 107  
4020 Liège

04/343.79.38  
info@idsoft.be  
www.idsoft.be

(Dernière mise à jour janvier 2010)